



Ayuntamiento Municipal
SABANA LARGA

Diagnóstico
Proyecto Construcción y Reparación de
**Aceras, Contenes
y Badenes**
Municipio Sabana Larga

elaborado:
Oficina Técnica

PROYECTO CONSTRUCCIÓN DE ACERAS Y CONTENES Y REPARACION DE BADENES MUNICIPIO SABANA LARGA (LONGITUD APROX 745.50M)

CONTENES: 745.50 ML
ACERAS (1.30): 969.15 M2
4 BADENES : 1= (10.00 x 2.00)
2= (8.00 x 2.00)
1= (6.00 x 2.00)

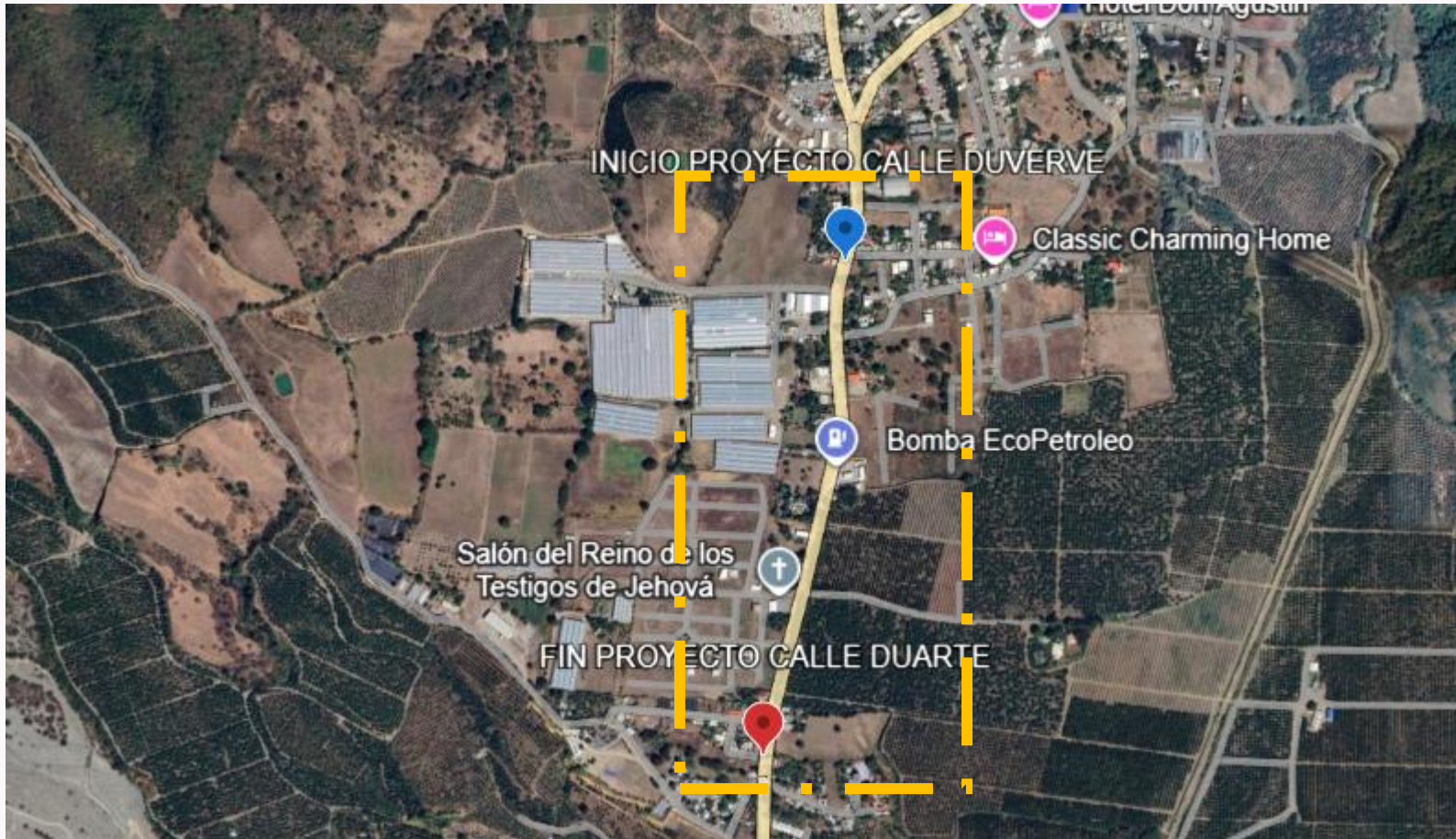


MUNICIPIO SABANA LARGA





MUNICIPIO SABANA LARGA



CONSTRUCCIÓN ACERAS Y CONTENES

ENTRADA MUNICIPIO SABANA LARGA

INICIO PROYECTO: calle Duverge

GEO Ref.: 18.581077, -70.499717

FIN TRAMO 1: Gral Antonio
Duverge

GEORef.: 18.573602, -70.501178

CONTENES: 745.50 ML

ACERAS (de 1.30m): 969.15 M2



MUNICIPIO SABANA LARGA



CONSTRUCCIÓN BADEN no. 1

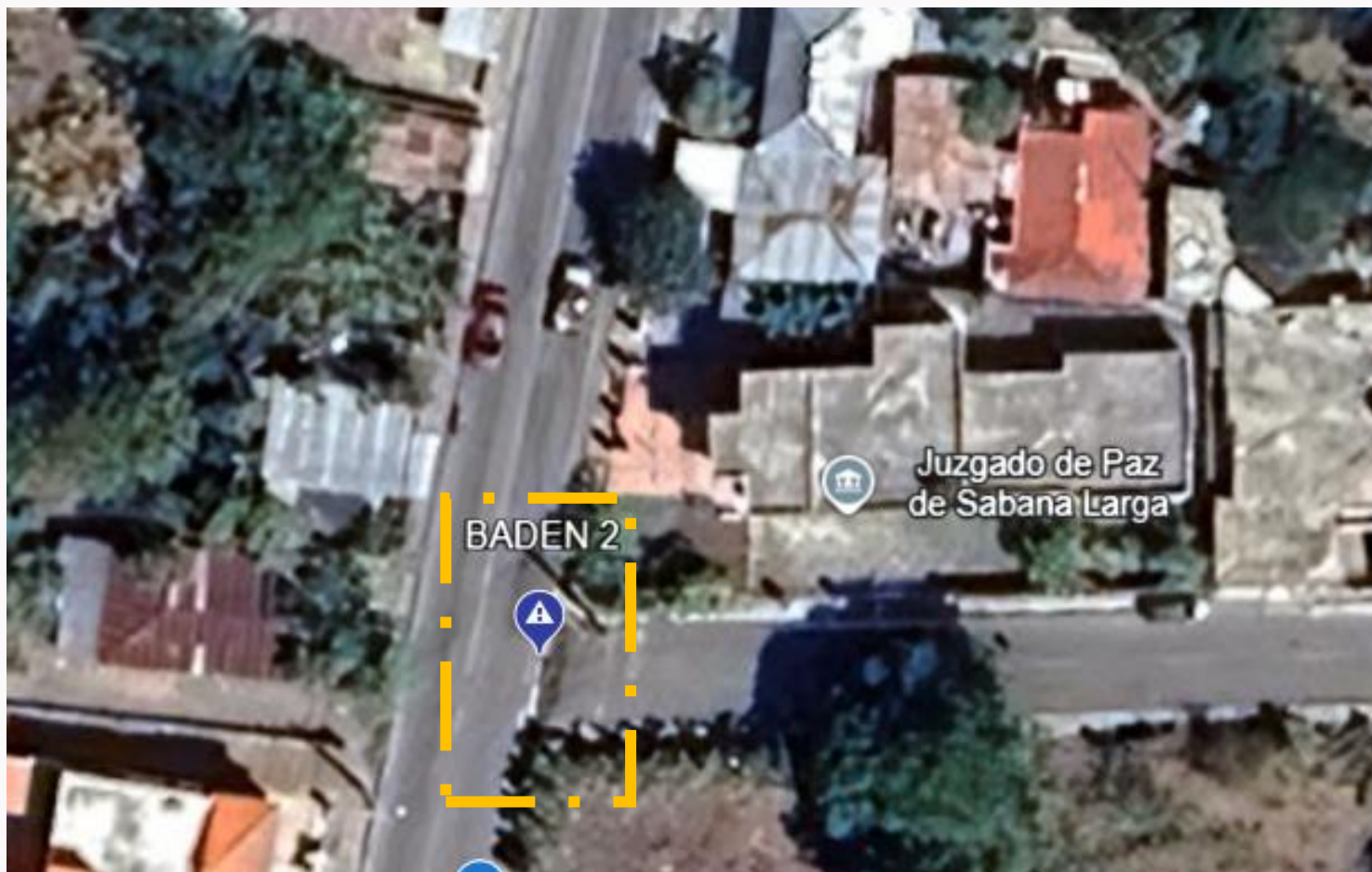
MEDIDA: 8.00 m x 2.00 m

UBICACIÓN: calle Antonio Duvergé esq. Julio H. Brea

GEO Ref.: 18.581954, -70.499516



MUNICIPIO SABANA LARGA



CONSTRUCCIÓN BADEN no. 2

MEDIDA: 8.00 m x 2.00 m

UBICACIÓN: calle Antonio Duvergé esq. Padre Arturo

GEO Ref.: 18.581203, -70.499660



MUNICIPIO SABANA LARGA



CONSTRUCCIÓN BADEN no. 3

MEDIDA: 6.00 m x 2.00 m

UBICACIÓN: calle Antonio Duvergé

GEO Ref.: 18.580899, -70.499759



MUNICIPIO SABANA LARGA



CONSTRUCCIÓN BADEN no. 4

MEDIDA: 10.00 m x 2.00 m

UBICACIÓN: calle Antonio Duvergé

GEO Ref.: 18.579993, -70.499845



MUNICIPIO SABANA LARGA

Levantamiento Fotográfico





MUNICIPIO SABANA LARGA

Levantamiento Fotográfico



MUNICIPIO SABANA LARGA

Levantamiento Fotográfico



MUNICIPIO SABANA LARGA

Levantamiento Fotográfico



← SE VENDEN
SOLARES DESDE
180 MT+5 ENADELANTES
829.849.7327



MUNICIPIO SABANA LARGA

Levantamiento Fotográfico



MUNICIPIO SABANA LARGA

Levantamiento Fotográfico





MUNICIPIO SABANA LARGA

Levantamiento Fotográfico





MUNICIPIO SABANA LARGA

Levantamiento Fotográfico



MUNICIPIO SABANA LARGA

Levantamiento Fotográfico



MUNICIPIO SABANA LARGA

Levantamiento Fotográfico



Ayuntamiento Municipal de
SABANA LARGA